



Parkinson

m^s
mind system
method



PROGRAMA – NEUROVITAL

TU CAMINO HACIA LA ACEPTACIÓN

METODOLOGÍA MIND SYSTEM

Autor
Antolín Yagüe



Al parkinson le crece un trauma

El parkinson es una de las enfermedades que en silencio le va creciendo un trauma psicológico que afecta negativamente a la evolución de la enfermedad. El curso del trauma es lento, las respuestas neuropsicológicas también, y el impacto emocional se va sintiendo mayor a medida que la enfermedad avanza y se hace más visible. Entonces también aumenta el diálogo interior como si fuese un **“huésped traumático”** que habita en el pensamiento, que habla y que rumia de manera negativa.

Parkinson – Estrés traumático

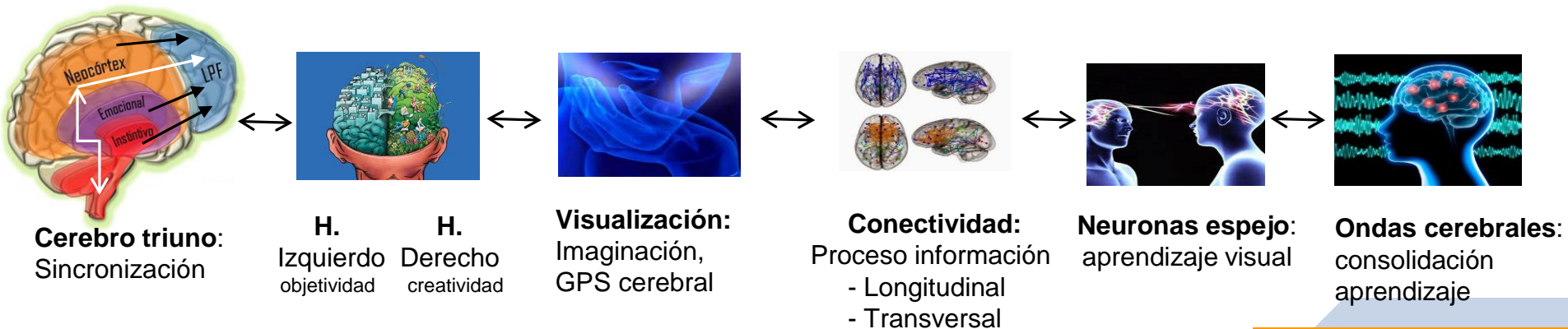


- Son numerosas las personas que el parkinson les genera **estrés traumático** en forma de secuelas psicológicas: ansiedad, pensamientos negativos anticipatorios, emociones negativa y alteración en la **salud mental**. El programa **Neuro Vital** les ayuda a mejorar ese estado emocional.



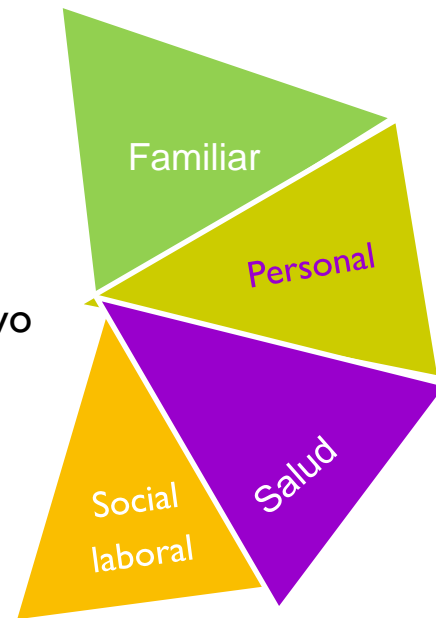
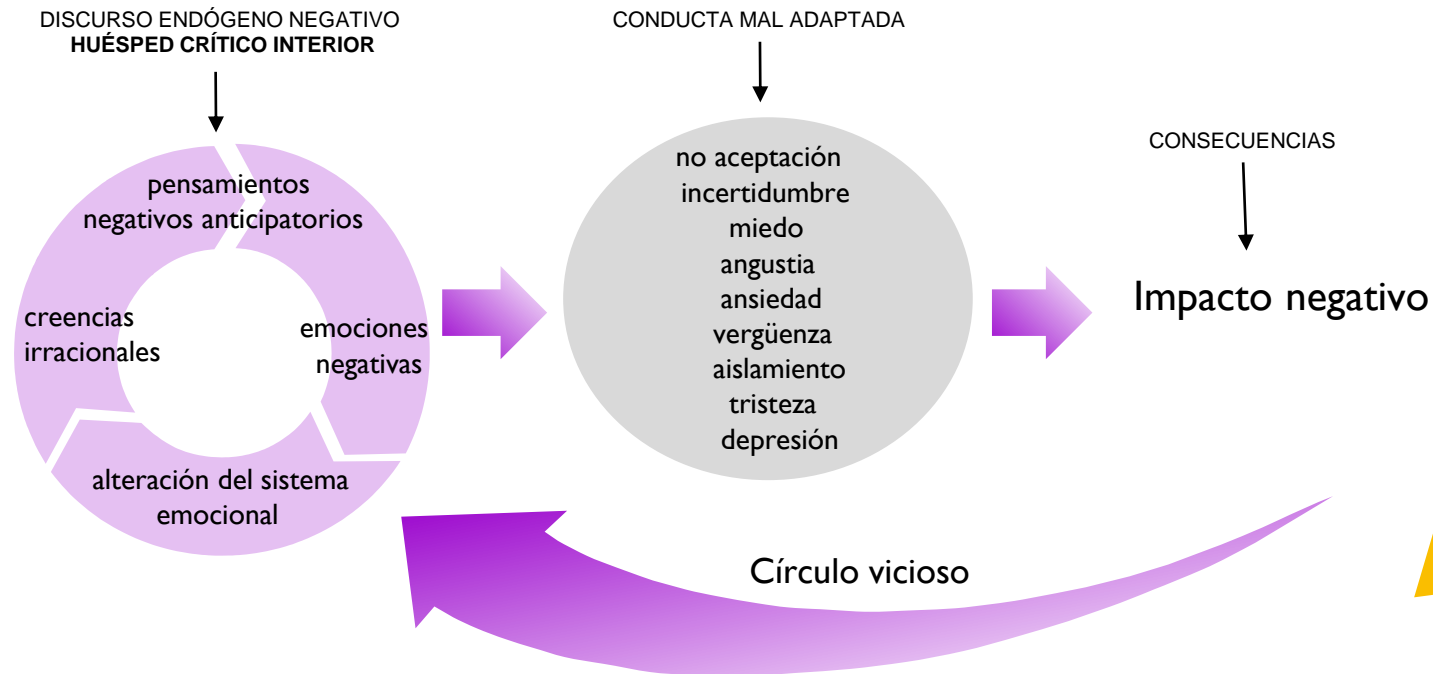
Neurociencia: justificación científica de la metodología Mind System

Lectura recomendada: <https://mindsystem.es/lectura-recomendada/>





Respuestas Neuropsicológicas Negativas Asociadas al Parkinson

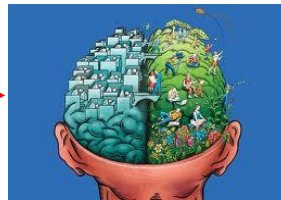


Aceptar la enfermedad, previo

Para escuchar los audios
se recomienda utilizar auriculares



Escuchar audio 0



Desarrollo Metodológico



Fases para la aplicación



Fase 1^a: Estabilización emocional preparación del cerebro

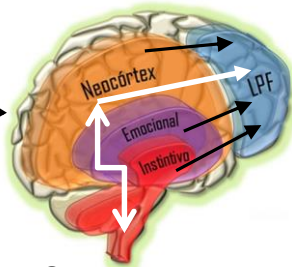
Paso 1: Sincronizar el cerebro triuno



Desfocalizar
 técnica distractora



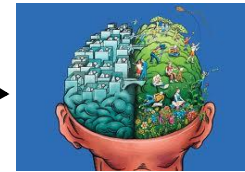
Aprendizaje visual
 graba información MACP



Sincronizar
 evitar predominancia áreas



Coherencia cardíaca
 percibir estado de bienestar



Objetividad/creatividad
 estimulación bilateral, la
 información se alterna
 de un hemisferios a otro



Consolidación
 graba aprendizaje
 visual en MALP



Audio 1 *Respiración cardioemocional*

Fase 1ª: Estabilización emocional preparación del cerebro

Paso 2: Crear un lugar seguro, un lugar ideal, tranquilo



Escuchar *audio 2*



Visualización GPS C
Aprendizaje visual
Estimulación bilateral
Consolidación IMÁGEN

ENTRENAR



Aplicación metodológica

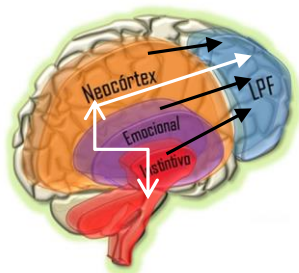
Fase 2ª: Verbalizar la información del trauma

Paso 1: Hablar con tu guía interior



Escuchar audio 3

El ejercicio grabado en audio te lleva a comentar con el **guía interior**, sin alteración emocional, **cómo te sentiste** cuando te dieron la noticia del parkinson





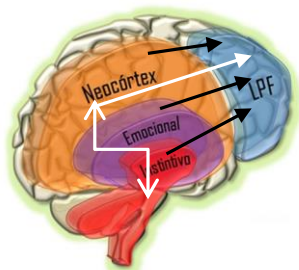
Aplicación metodológica

Fase 2ª: Reintegrar la información del trauma

Paso 2: Hablar con tu guía interior



Escuchar audio 4



El ejercicio te conduce a reprocesar los contenidos negativos y recurrente asociados al parkinson: imágenes perturbadoras, somatizaciones, molestias en el cuerpo y emociones .

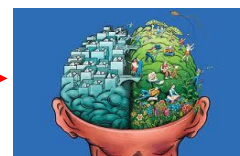


Aplicación metodológica

Fase 3ª: Comunicación introspectiva

Paso 1: Escucha como habla tu cuerpo

Estabilidad Sistema Nervioso Somático

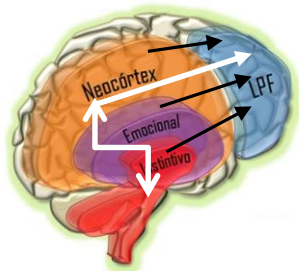


Escuchar Audio 5

visualiza

reflexiona-decide,

consolida



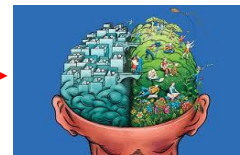


Aplicación metodológica

Fase 3ª: Comunicación introspectiva

Paso 2: Escucha como habla tu pensamiento

Regularidad Pensamientos Positivos

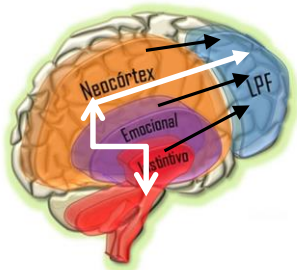


Escuchar Audio 6

visualiza

reflexiona-decide,

consolida



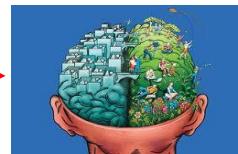


Aplicación metodológica

Fase 3ª: Comunicación introspectiva

Paso 3: Escucha como habla tu energía

Regularidad Rendimiento Diurno

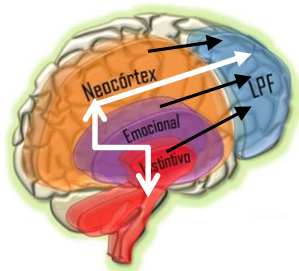


Escuchar Audio 7

visualiza

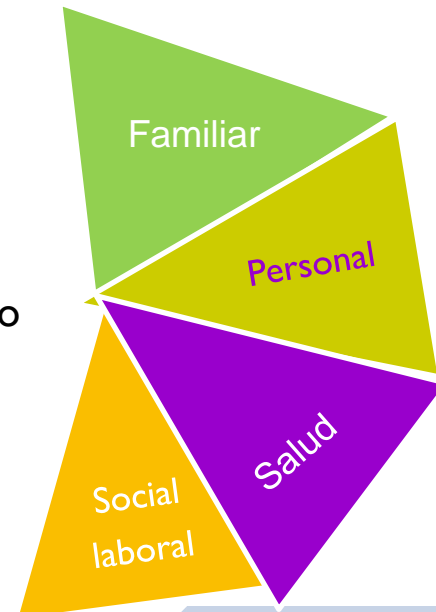
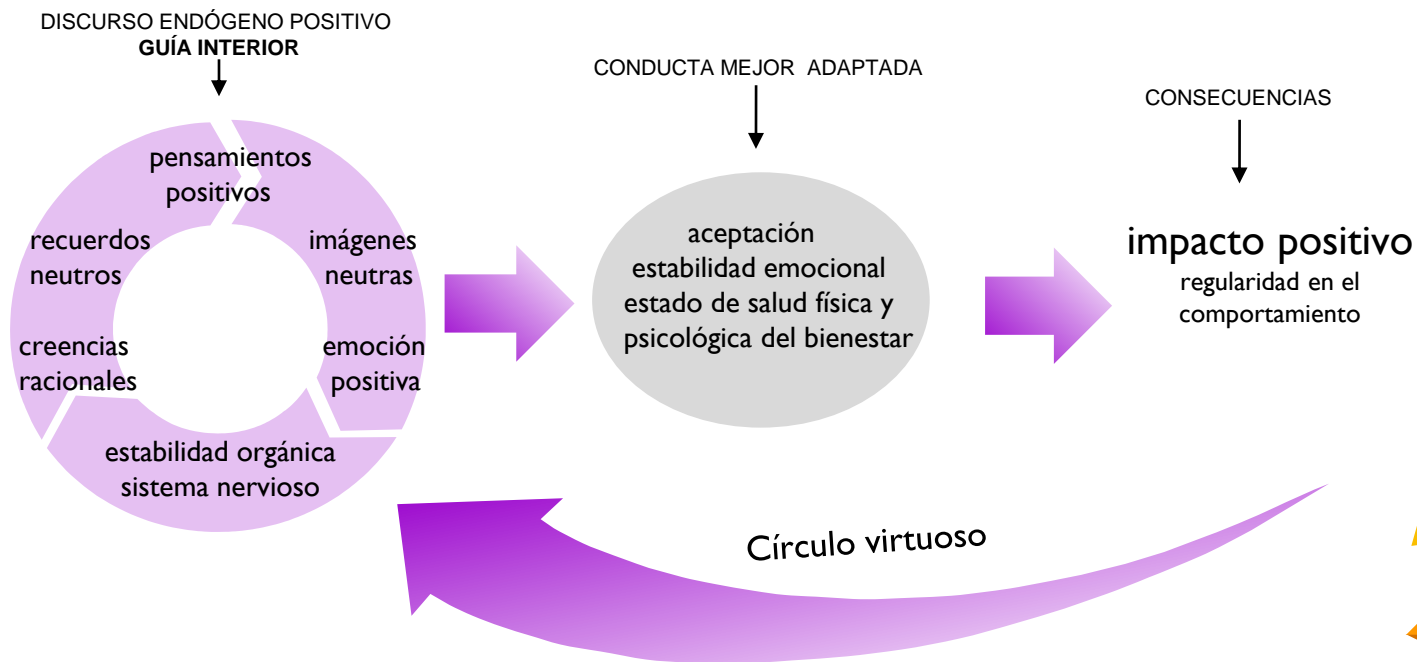
reflexiona-decide,

consolida





Respuestas positivas pos aplicación metodológica





Parkinson

m^s
mind system
method



PROGRAMA – NEUROVITAL TU CAMINO HACIA LA ACEPTACIÓN

Autor
Antolín Yagüe

PROPIEDAD INTELECTUAL PROTEGIDA
BAJO REGISTRO BLOCHAING

